



## CJX1 系列交流接触器

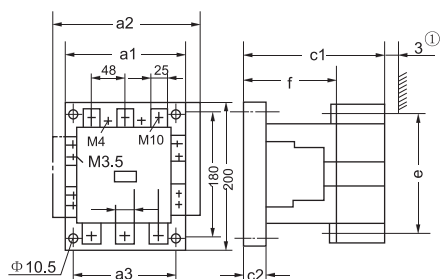


CJX1-45~85外形及安装尺寸图(表)

(mm)

型号	a1	a2	a3	b1	b2	c	d	e	f	g1	g2
CJX1-45/63	90	117	70	118	100	124	29	97	79	4.8	m5
CJX1-75/85	102	127	80	135	110	142	30	113	86	5.8	m5

CJX1-250~475



CJX1-250~475外形及安装尺寸图(表)

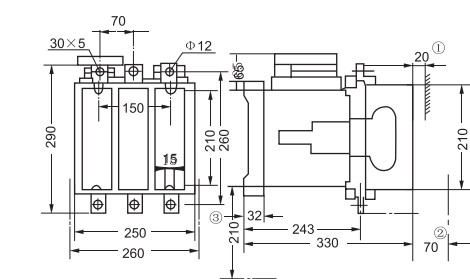
(mm)

型号	a1	a2	a3	c1	c2	e	f
CJX1-250/300	145	172	120	198	30.5	168	122
CJX1-400	160	187	130	222	39	178	140

CJX1-105~170外形及安装尺寸图(表)

(mm)

型号	a1	a2	a3	b1	b2	c1	c2	d1	d2	f	g1	g2
CJX1-100/140	122	147	100	154	130	154	23	37	15	90	7	m6
CJX1-170/250	135	163	110	180	160	185	28	42	20	115	7	m6



CJX1-630外形及安装尺寸图

注：1、到绝缘的最小距离3mm(CJX1-630为10mm)，  
到金属接地件的最小距离为10mm(CJX1-630  
为20mm)

2、卸弧罩用空间。

3、抽出线圈所需距离。

## CJX2 系列交流接触器

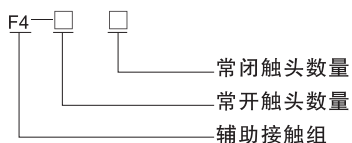
### 一、适用范围

CJX2系列交流接触器(以下简称接触器)适用于交流50Hz或60Hz, 电压至690V、电流至95A的电路中, 供远距离接通与分断电路及频繁启动、控制交流电动机, 接触器还可加装积木式辅助触头组、空气延时头、机械联锁机构等附件, 组成延时接触器、可逆接触器、星三角起动器, 并且可以和热继电器直接插接安装组成电起动器。

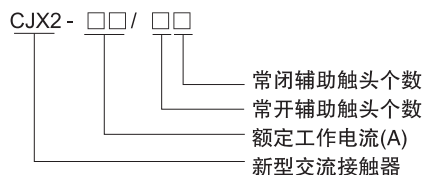
产品符合GB 14048.4标准。



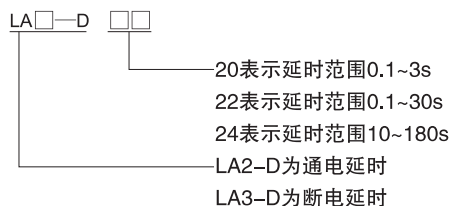
### 辅助触头的含义



### 二、型号及其含义



### 空气延时头的型号含义





## CJX2 系列交流接触器

接触器可与表1中任一附件组装辅助触头组 表1

型号	触头数量
F4-02	2NC
F4-11	NO+NC
F4-20	2NO
F4-22	2NO+2NC
F4-40	4NO
F4-04	4NC
F4-13	1NO+3NC
F4-31	3NO+1NC

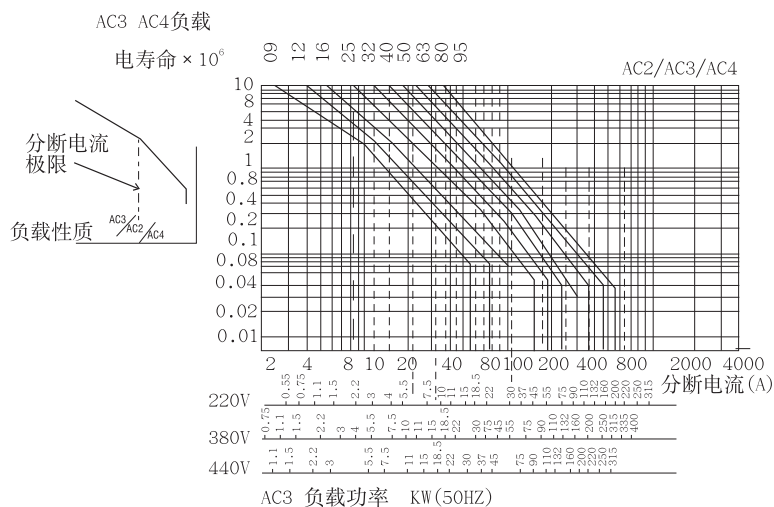
空气延时头 表2

型号	延时范围	延时触头数量
LA2-D20	0.1~3s	NO+NC
LA2-D22	0.1~30s	
LA2-D24	10~180s	
LA3-D20	0.1~3s	
LA3-D22	0.1~30s	
LA3-D24	10~180s	



### 三、特性

#### 1、电寿命曲线



#### 2、主电路技术参数

表3

型号	额定绝缘电压(V)	约定发热电流(A)	额定工作电流 400V AC3(A)	控制功率(kw)					触头数量	备注
				230V	400V	415V	440V	690V		
CJX2-0910 -0901	690	20	9	2.2	4	4	4	5.5	3P+NO 3P+NC	安装方式 1.两个螺钉安装 2.35mm导轨安装
CJX2-1210 -1201		20	12	3	5.5	5.5	5.5	7.5	3P+NO 3P+NC	
CJX2-1810 -1801		32	18	4	7.5	9	9	9	3P+NO 3P+NC	
CJX2-2510 -2501		40	25	5.5	11	11	11	15	3P+NO 3P+NC	
CJX2-3210 -3201		50	32	7.5	15	15	15	18.5	3P+NO 3P+NC	
CJX2-4011		60	40	11	18.5	22	22	30	3P+NO +NC	安装方式 1.三个螺钉安装 2.75mm或35mm 导轨安装
CJX2-5011		80	50	15	22	25	30	33		
CJX2-6511		80	65	18.5	30	37	37	37		
CJX2-8011		125	80	22	37	45	45	45		
CJX2-9511		125	95	25	45	45	45	45		



## CJX2 系列交流接触器

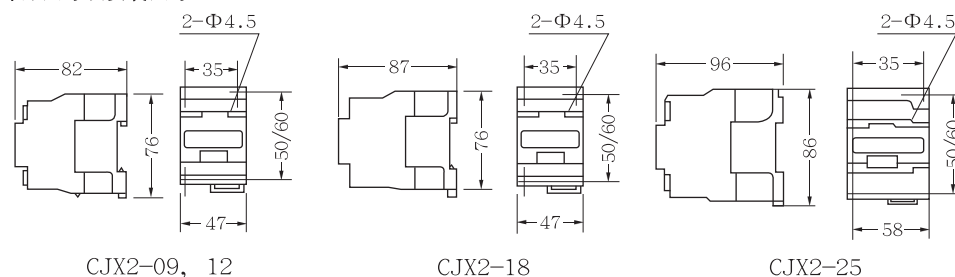
### 3、线圈参数

表4

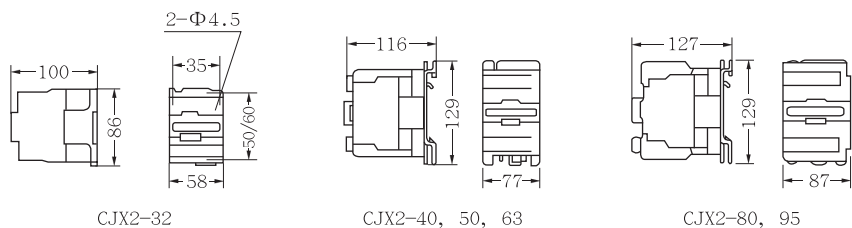
型号			CJX2-09	CJX2-12	CJX2-18	CJX2-25	CJX2-32	CJX2-40	CJX2-50	CJX2-65	CJX2-80	CJX2-95
吸合电压 50/60Hz(A)			(0.85~1.1) Us	(0.85~1.1) Us	(0.85~1.1) Us	(0.85~1.1) Us	(0.85~1.1) Us	(0.85~1.1) Us	(0.85~1.1) Us	(0.85~1.1) Us	(0.85~1.1) Us	(0.85~1.1) Us
释放电压 50/60Hz(A)			(0.2~0.75) Us	(0.2~0.75) Us	(0.2~0.75) Us	(0.2~0.75) Us	(0.2~0.75) Us	(0.2~0.75) Us	(0.2~0.75) Us	(0.2~0.75) Us	(0.2~0.75) Us	(0.2~0.75) Us
线圈 功率	50Hz	吸合 (VA)	70	70	110	110	110	200	200	200	200	200
		保持 (VA)	8	8	11	11	11	20	20	20	20	20
	60Hz	吸合 (VA)	80	80	115	115	115	200	200	200	200	200
		保持 (VA)	8	8	11	11	11	20	20	20	20	20
		功耗 (W)	1.8~2.7	1.8~2.7	3~4	3~4	3~4	6~10	6~10	6~10	6~10	6~10

### 四、外形及安装尺寸

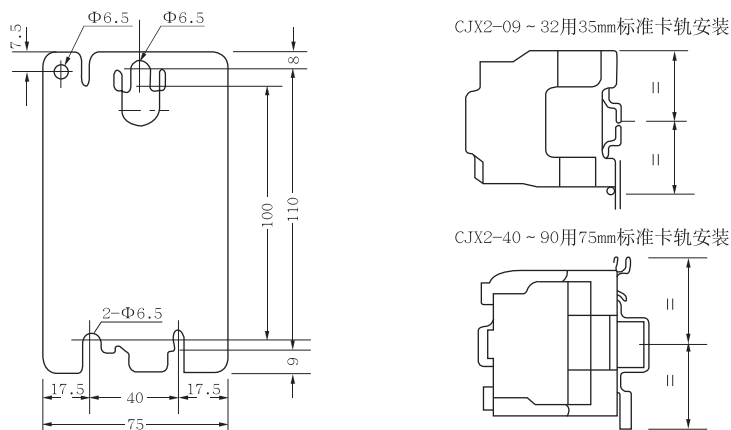
#### 1、外形尺寸及安装尺寸



#### 2、外形尺寸及安装尺寸



#### 3、CJX2-40~95安装尺寸





## CJX2 系列交流接触器

注：为了方便用户对现有设备电器的维修及更新，本公司特别设计了用CJX2系列交流接触器替代CJ10系列交流接触器的过渡安装板。替代的规格型号及性能见表5。

表5

替代型号规格	额定工作电流(A)	电寿命AC3(X10 <sup>4</sup> )次	机械寿命(X10 <sup>5</sup> )次	体积(cm <sup>3</sup> )	重量(kg)
CJ10—10	10	60	300	467	0.48
CJX2—12	12	100	1000	247	0.32
CJ10—20	20	60	300	1094	1
CJX2—25	25	80	800	437	0.49
CJ10—40	40	60	300	1682	1.8
CJX2—40	40	80	800	1058	1.1
CJ10—60	60	60	300	4169	4.45
CJX2—65	65	60	800	1058	1.1
CJ10—100	100	60	300	5809	6.27
CJX2—95	95	60	800	1446	1.4

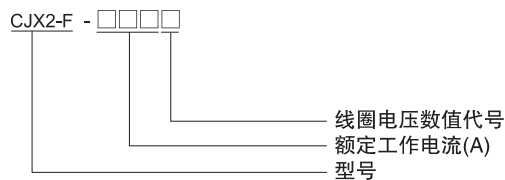
## CJX2-F 系列交流接触器

### 一、适用范围

适用于交流50Hz或60Hz，额定电压至1000V，额定电流至800A的电力线路中，供远距离接通与分断电路或频繁地控制交流电动机，并可与热继电器组成电磁启动器。

产品符合GB4048.4标准。

### 二、型号及含义



### 三、主要技术参数

型号	额定工作电流(A)		AC3额定控制功率(KW)							重量(kg)
	AC1 θ<40℃	400V AC3	230V	400V	415V	440V	500V	690V	1000V	
CJX2-F115	200	115	30	55	59	59	75	80	65	3.0
CJX2-F150	250	150	40	75	80	80	90	100	65	3.0
CJX2-F185	275	185	55	90	100	100	110	110	100	4.1
CJX2-F225	315	225	59	110	110	110	129	129	100	4.2
CJX2-F265	350	265	75	132	140	140	160	160	147	6.7
CJX2-F330	450	330	90	160	180	200	200	220	160	7.6
CJX2-F400	500	400	110	200	220	250	257	280	185	8.1
CJX2-F500	700	500	147	250	280	295	335	335	335	10.2
CJX2-F630	1000	630	200	335	375	400	400	450	450	17.1
CJX2-F800	1600	800	220	400	425	425	450	475	450	36.5

注：重量为三极接触器的重量